

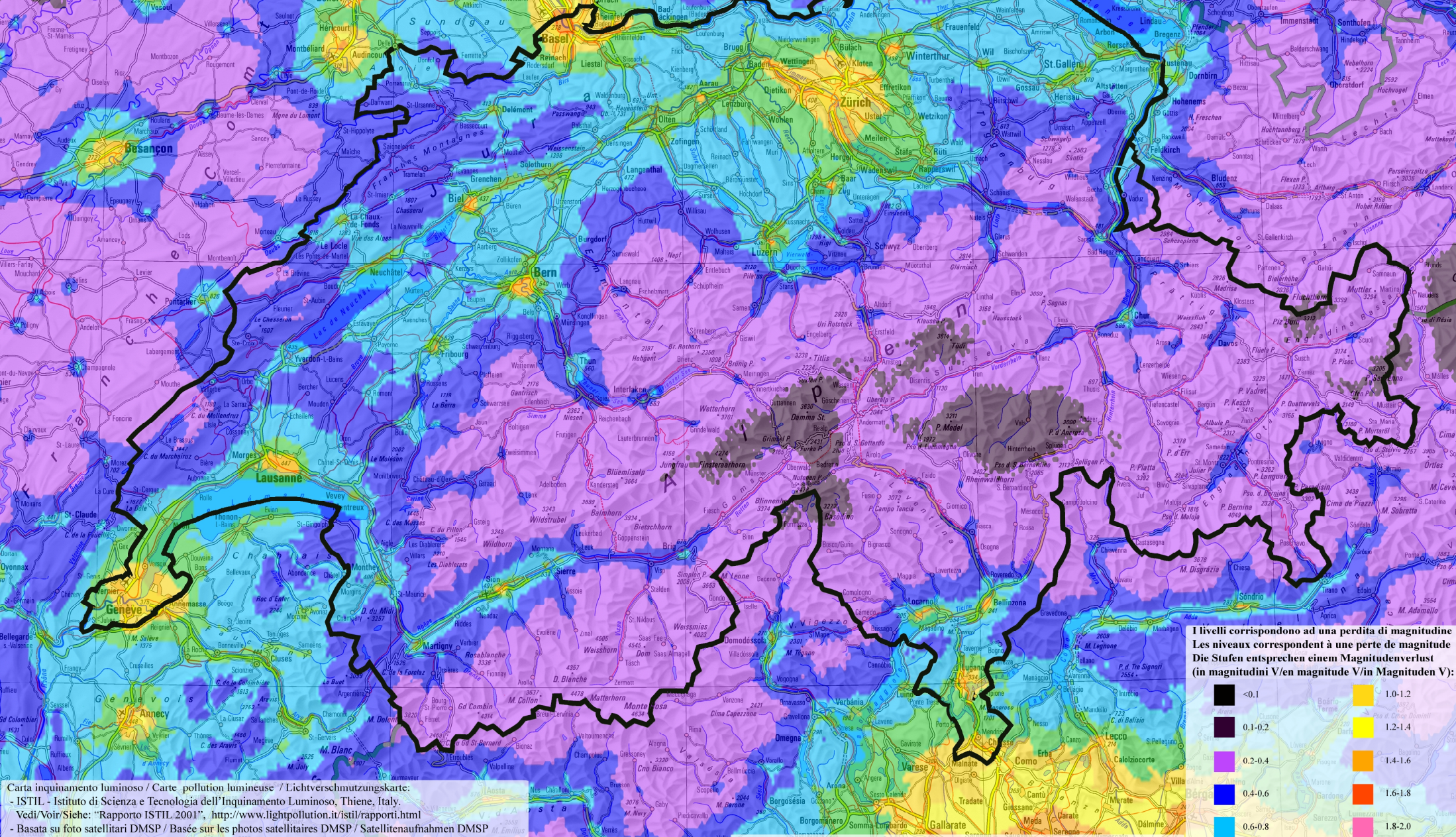
# Inquinamento luminoso in Svizzera

## Pollution lumineuse en Suisse

### Lichtverschmutzung in der Schweiz



La mappa mostra l'inquinamento luminoso in base alla diminuzione della visibilità delle stelle.  
 La carte montre la pollution lumineuse sur la base de la diminution de la visibilité des étoiles.  
 Die Karte zeigt die Ausdehnung der Lichtverschmutzung anhand der Abnahme der Anzahl sichtbarer Sterne.



Carta inquinamento luminoso / Carte pollution lumineuse / Lichtverschmutzungskarte:  
 - ISTITL - Istituto di Scienza e Tecnologia dell'Inquinamento Luminoso, Thiene, Italy.  
 Vedi/Voir/Siehe: "Rapporto ISTITL 2001", <http://www.lightpollution.it/istil/rapporti.html>  
 - Basata su foto satellitari DMSP / Basée sur les photos satellitaires DMSP / Satellitenaufnahmen DMSP  
 - Situazione 1998 / Situation 1998 / Stand 1998  
 Sovrapposizione Mappa Svizzera / Superposition de la carte Suisse / Überlagerung auf Schweizerkarte:  
 - Dark-Sky Switzerland Sezione Ticino, <http://www.darksky.ch/TI>

I livelli corrispondono ad una perdita di magnitudine  
 Les niveaux correspondent à une perte de magnitude  
 Die Stufen entsprechen einem Magnitudenverlust  
 (in magnitudini V/en magnitude V/in Magnituden V):

Black	<0.1	Yellow	1.0-1.2
Dark Purple	0.1-0.2	Light Yellow	1.2-1.4
Purple	0.2-0.4	Orange	1.4-1.6
Blue	0.4-0.6	Red	1.6-1.8
Cyan	0.6-0.8	Pink	1.8-2.0
Green	0.8-1.0	Light Pink	≥2.0

Il numero di stelle visibili si dimezza grossomodo ogni circa 0.6 magnitudini perse.  
 Le nombre d'étoiles visibles diminue de 50%, environ tous les 0.6 magnitudes perdues.  
 Die Anzahl sichtbarer Sterne wird pro ca. 0.6 verlorene Magnitude, auf die Hälfte herabgesetzt.